

# Riktlinjer för bottentvätt av fritidsbåtar

Frida Åberg  
[frida.aberg@havochvatten.se](mailto:frida.aberg@havochvatten.se)

Havs  
och Vatten  
myndigheten



*”Målen med riktlinjerna är att minska spridningen av giftiga ämnen genom användning av miljövänlig båtbottentvätt samt att på sikt minimera användningen av giftiga båtbottenfärger.”*



## I korta drag:

- Bottentvätt av båtar målade med biocidfärg bör ske på tät arbetsyta ansluten till reningsanläggning
- Renspolning av båtar som inte är målade med biocidfärg kräver ingen särskild rening eller arbetsyta
- Borsttvätt eller skrubbing i vattnet kan vara ett miljövänligt alternativ för tvätt av giftfria båtar.

## Vad är en giftfri båt?

- Aldrig målad med biocidfärg
- Målad med biocidfärg men sedan blästrad eller slipad
- Målad med täckfärg
- Ingen ny målning med biocidfärg.



## Borsttvätt och skrubbing

*Endast giftfria båtar bör tvättas i vattnet.*

Vid borsttvätt är uppsamlingsbassäng viktigt.

Skrubbing och annan tvätt vid bryggan kräver inte uppsamling.



## Spolplatta

*Om båtar målade med biocidfärg tvättas behövs uppsamling och rening av tvättvattnet.*

- Fast spolplatta
- Portabla lösningar

# Spolplatta

- Spolplattan är en hårdgjord, tät yta
- Grovrensränna för att samla upp fast material
- Avancerad rening av tvättvattnet, eller uppsamling för destruktion.

## Avancerad rening

Tvåstegsrening: trekammarbrunn och filterrening eller fällning

Regelbunden provtagning för att säkerställa funktionen  
-minst en gång per år i större småbåtshamnar.



## Riktvärden vid analys

### Riktvärde per ämne

Koppar	0,8 mg/l
--------	----------

Koppar filtrerat	0,4 mg/l
------------------	----------

Zink	2,0 mg/l
------	----------

Zink filtrerat	1,0 mg/l
----------------	----------

TBT	200 ng/l
-----	----------

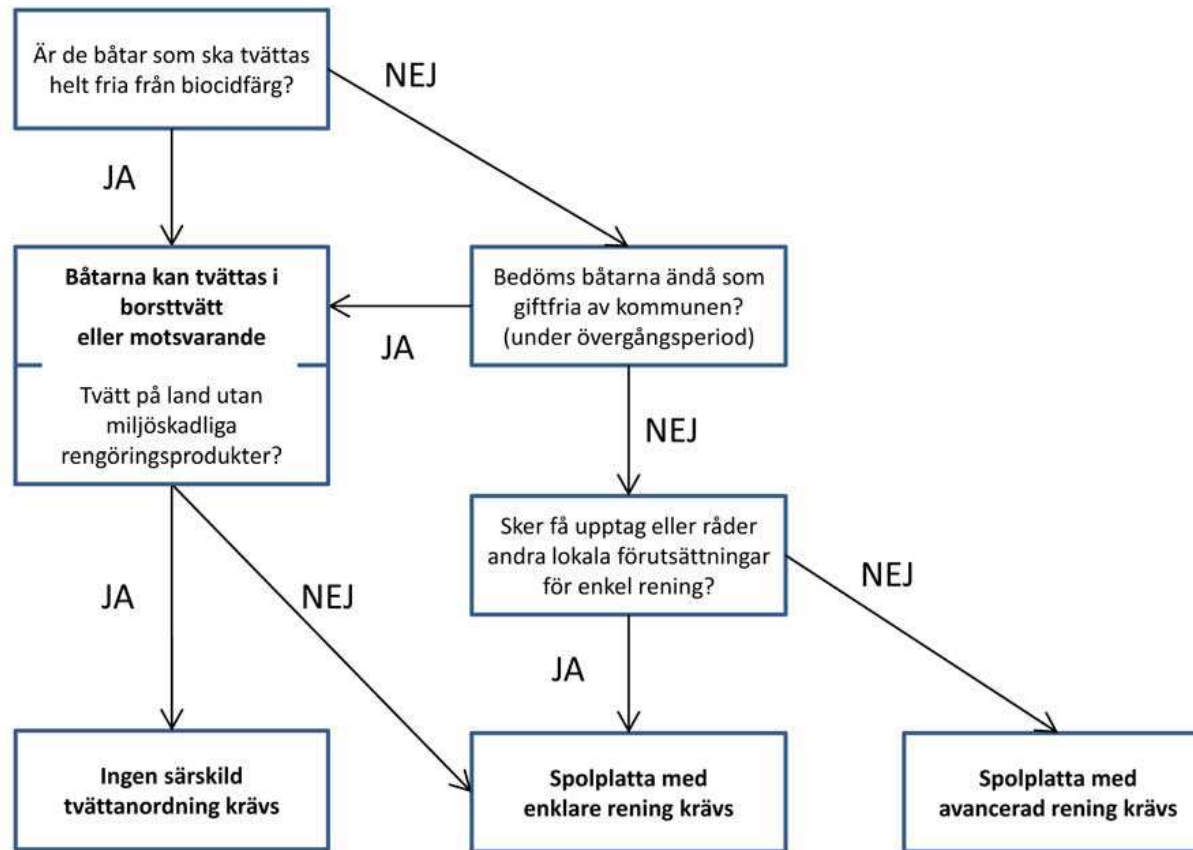
Irgarol	0,8 µg/l
---------	----------

## Vem är ansvarig?

Kommunen formulerar vilka miljömässiga krav som ska gälla för en anläggning.

Verksamhetsutövaren är skyldig att bedriva egenkontroll.

- användning, underhåll och kontroll av anläggningen ska dokumenteras och rapporteras.



## Finansieringsmöjligheter

### **Havs- och vattenmiljöanslaget:**

- LOVA-projekt – söks via länsstyrelsen
- Medfinansiering av större utvecklingsprojekt  
-söks via HaV.

## Läs mer på Havs- och vattenmyndighetens webb:

- <https://www.havochvatten.se/hav/vagledning--lagar/vagledningar/ovriga-vagledningar/batbottentvatt-av-fritidsbatar.html>
- <https://www.havochvatten.se/hav/vagledning--lagar/anslag-och-bidrag/havs--och-vattenmiljoanslaget.html>



Frida Åberg  
frida.aberg@havochvatten.se

Havs  
och Vatten  
myndigheten

foto: Maja Kristin Nylander/Havs- och vattenmyndigheten